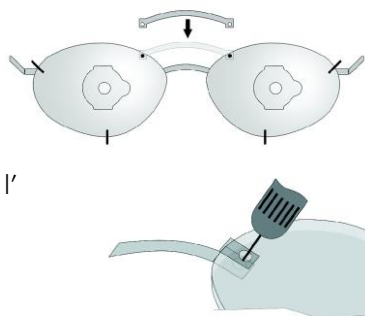
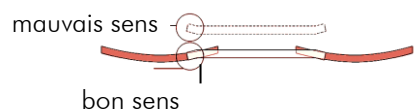


COLORClip® Manuel de montage; pont

Seulement possible avec l'attache pointue

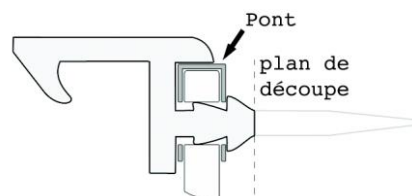
- Maintenez vos verres taillés sur la monture à l'aide de pastilles autocollantes (celles utilisées pour meuler les verres). Présentez le pont dans le bon sens et notez à l'aide d'un feutre l'emplacement des trous de perçage. Notez également l'emplacement exact des attaches temporales et inférieures.



- Utilisez le pont comme gabarit pour faire l'amorce du trou de perçage du pont = 1.9mm du bord et D 1.3mm.

- Choisir les crochets en fonction de l'épaisseur des lunettes.

- Avant d'enfiler l'attache, alignez à l'aide d'un alésoir les trous du verre et du pont. A l'aide d'une pince, tirez sur la pointe. Ne faites passer qu'un seul ergot, puis coupez à 1mm.



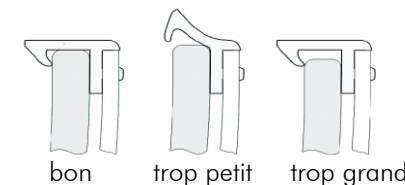
- Montez les attaches extérieure et inférieure conforme au manuel de montage pour verres séparés.

COLORClip® Manuel de montage; verres séparés

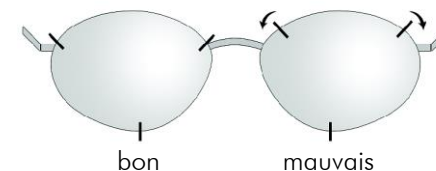
l'attache pointue et ronde

- Taillez vos deux verres cote extérieure de la monture (meulage glace).

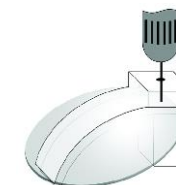
- Pour les attaches pointues, la taille des verres doit être plus précise que pour les attaches rondes (ni trop petit, ni trop grand) pour une bonne tenue sur vos lunettes.



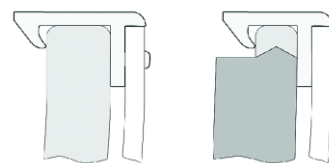
- Superposez votre verre sur l'un des cercles face avant. Notez à l'aide d'un feutre l'emplacement exact des attaches (le plus près possible du pont et du tenon) de manière à bloquer le verre en rotation.



- A l'aide du guide de perçage (distance du trou 2,5mm du bord du verre) et du foret fourni (crochets ondulés 1.2mm, crochets pointés 1.3mm) réaliser vos trois trous par verre.



- Choisir les crochets en fonction de l'épaisseur des lunettes.



Les attaches pointues ont été réalisées spécialement pour une tenue sur le drageoir (d'où le montage doit être plus précis). Les attaches rondes reliant verre et monture tolèrent plus de marge de montage.

- Enfilez la pointe de l'attache (si vous sentez une résistance, alésez légèrement). A l'aide d'une pince, tirez sur la pointe et faites passer les deux petits ergots face avant. Coupez la partie inutile à 1mm du verre.

