

## **(D)** Herzlichen Glückwunsch zum Kauf Ihrer ERGO-Pocket Taschenlupe!

Sie haben sich für eine Lupe aus dem Hause SCHWEIZER entschieden. Ein Qualitätsprodukt, welches nach den derzeit gültigen Normen und Vorschriften hergestellt wurde. Ein Markenprodukt „Made in Germany“.

### **(GB)** CONGRATULATIONS on buying an ERGO-Pocket pocket magnifier!

You have selected a magnifier from SCHWEIZER, a quality product manufactured according to the currently valid standards and regulations. A „Made in Germany“ brand.

### **(F)** NOUS VOUS FÉLICITONS pour l'achat de la loupe de poche ERGO-Pocket!

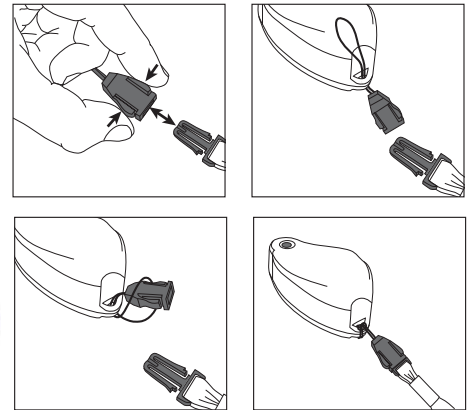
Vous avez opté pour l'achat d'une loupe de la maison SCHWEIZER, un produit de qualité qui a été fabriqué selon les normes et directives actuellement en vigueur. Un produit de marque „Made in Germany“.

<b>(D)</b> Linsengröße <b>(GB)</b> Lens size <b>(F)</b> Taille de lentille	Linsestärke Lens strength Puissance de la lentille
35 mm Ø	56 D
35 mm Ø	48 D
35 mm Ø	39 D
35 mm Ø	28 D
35 mm Ø	16 D
35 mm Ø	12 D



- (D)** Mit Öse fürs Lanyard
- (GB)** With eyelet for Lanyard
- (F)** Avec œillet pour dragonne

- (D)** Lanyard befestigen
- (GB)** Attach lanyard
- (F)** Fixer la dragonne



## ERGO-Line

**(D)** Lupen gehören zum Leben: mit ERGO-Line wird die Nutzung einer Lupe zum entspannten Erlebnis.

- Form und Funktion ganzheitlich ergonomisch aufeinander abgestimmt
- Die Serie ERGO-Line ist dem natürlichen Bewegungsablauf vollkommen angepasst
- Daumen und Zeigefinger übernehmen ganz automatisch die Feinmotorik

### ■ ERGO-Style

in ergonomischer Form: die klassische Hand-leselupe für zu Hause und unterwegs

### ■ ERGO-Lux

bringt Licht ins Spiel: die Variante mit 4-Chip-LED-Beleuchtung für vielfältigen Einsatz

### ■ ERGO-Base

für eine clevere Verbindung: der Lupentopf macht ERGO-Lux zur Standleuchte lupe

### ■ ERGO-Pocket

als pfiffiger Begleiter für unterwegs: die kleine Lupe passt in jede Hand-, Hosen- oder Hemdtasche

**(GB)** Magnifiers are a part of life. The ERGO-Line changes the use of a magnifier to a comfortable experience.

- Style and function are comprehensively combined under ergonomic aspects
- The ERGO-Line series is fully assimilated to natural body movements
- Thumb and index finger automatically control the fine tuning

- **ERGO-Style:** The classic reading magnifier in a new ergonomic style for use at home or on the move.
- **ERGO-Lux:** The version enriched by battery operated 4 chip SMD LED lighting for an ideal illumination in manifold applications.
- **ERGO-Base:** The fixed-focus holder converts the ERGO-Lux into the perfect illuminated stand magnifier.
- **ERGO-Pocket:** The little magnifier is a smart companion on the move as it fits in every pocket and can also be attached to a lanyard.

**(F)** Les loupes font partie de la vie: avec ERGO-Line, leur utilisation devient une expérience amusante.

- Forme et fonctionnement parfaitement ergonomiques
- La série ERGO-Line est adaptée au mouvement naturel
- Le pouce et l'index effectuent automatiquement les activités motrices fines

- **ERGO-Style:** Forme ergonomique: la loupe de lecture classique pour la maison et les déplacements
- **ERGO-Lux:** Munie d'un éclairage, la variante à LED à 4 puces pour une multitude d'utilisations
- **ERGO-Base:** Une idée ingénieuse: le bâti de la loupe transforme ERGO-Lux en loupe illuminée fixe
- **ERGO-Pocket:** Le compagnon idéal de vos balades: la petite loupe se transporte facilement à la main, dans la poche de pantalon ou de chemise

